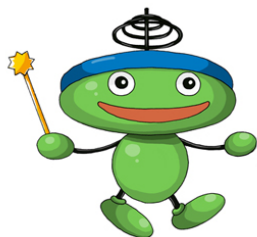


発泡スチレンシートをたのしくまなぼ！
スチロー★キッズ



夏休み工作にぴったり！トレーで作るパタパタカヌー



【材料】

1. 長めの発泡スチロールトレー2枚
2. 柔らかめの針金
3. 輪ゴム数本
4. 爪楊枝
5. セロハンテープ
6. カッターナイフ

工作をつくる前に…

発泡スチレンシート（PSP）で楽しく工作をつくる前に必ずこちらをお読み下さい。

大人のいっしょにつくろう！



カッターなどの刃物を使う作品があります。
その場合は、子供だけで作らず、必ず大人の人と一緒に作るようにしてください。

工作レシピ

1. トレーから平らな部分を切り出す。



トレーから平らな部分を切り出します。

2. オールを作る。



1で切り出した部品を写真のようにXにカットします。



頂点部分をカットし、写真のような形のオールを作ります。

3. こぎ手をつくる。



このくらいのバランスでこぎ手を作ります。2つ同じものを作ります。



肩の所に穴を開けておきます。

4.針金をねじる。



針金をねじり、輪ゴムをかけます。

5.針金で輪ゴムを巻く。



針金で輪ゴムを巻くようにし、固定します。

6.輪ゴムを本体に取付ける。



細長いトレーの一方に穴を開け輪ゴムを通し、爪楊枝をひっかけます。



通した輪ゴムと爪楊枝をセロハンテープで固定します。

7.こぎ手に針金を通す。



5の針金を輪ゴムが中心になるようこぎ手に通し、こぎ手の頭部をセロハンテープで固定します。

8.こぎ手を固定する。



こぎ手をセロハンテープでトレーに固定します。

9.オールを取付ける。



針金の両端にオールを貼り付けます。

10.オールの角度を調整して、完成！



写真のようにオールを曲げます。
オールが回転した時にトレー本体に当たらない角度にしてください。

オールを廻してゴムを巻き付け水に浮かべて下さい。
パタパタと水面をすすむカヌーの完成です！



木目トレーで工作すると、さらにリアルに仕上がりますよ。