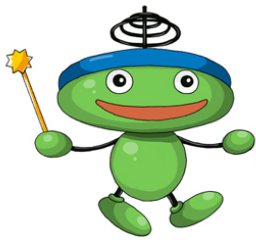


発泡スチレンシートをたのしくまなぼ！
スチロー★キッズ



1/1000スケール東京タワー（スケールはおよそのサイズです）



【材料】

- 1.発泡スチロールのトレー
（大きめの物を2枚位。なるべく薄いトレーの
ほうがきれいに仕上がります。）
- 2.カッターナイフ
- 3.セロハンテープ
- 4.定規
- 5.下に引く台（板など）
- 6.型紙

大人のいっしょにつくろう！



カッターなどの刃物を使う作品があります。
その場合は、子供だけで作らず、必ず大人の人と一緒に作るようにしてください。

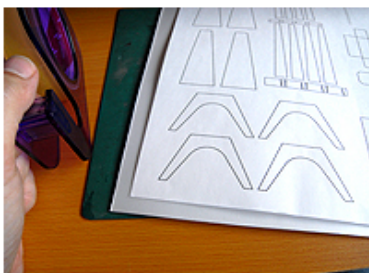
工作レシピ

1.トレーを切る。



発泡スチロールのトレーのたいらな部分をカッターナイフで切り取ります。わくは使いません。

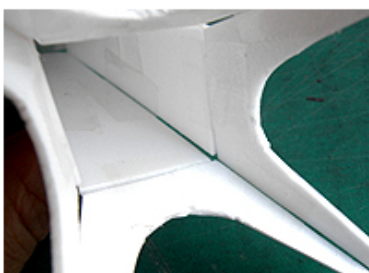
2.型紙から部品を切り出す。



1.で切り出した板に型紙をはり、部品を切りとっていきます。
できるだけいねいに切りとってください。

このとき、部品の角部分を型紙の上からボールペンで刺して目安をつけるとうまくいきます。

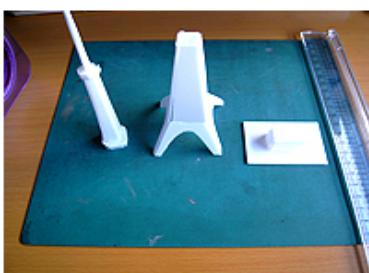
3.部品を組み立てる。



切り出した部品の内側にセロハンテープをはり、組み立てていきます。
塔の上・下・土台とわけて組み立てていきます。



展望台の部分です。
内側全体にセロハンテープをはって組み立てるとうまくいきます。
第二展望台は塔に巻き付けるようにして組み立てます。



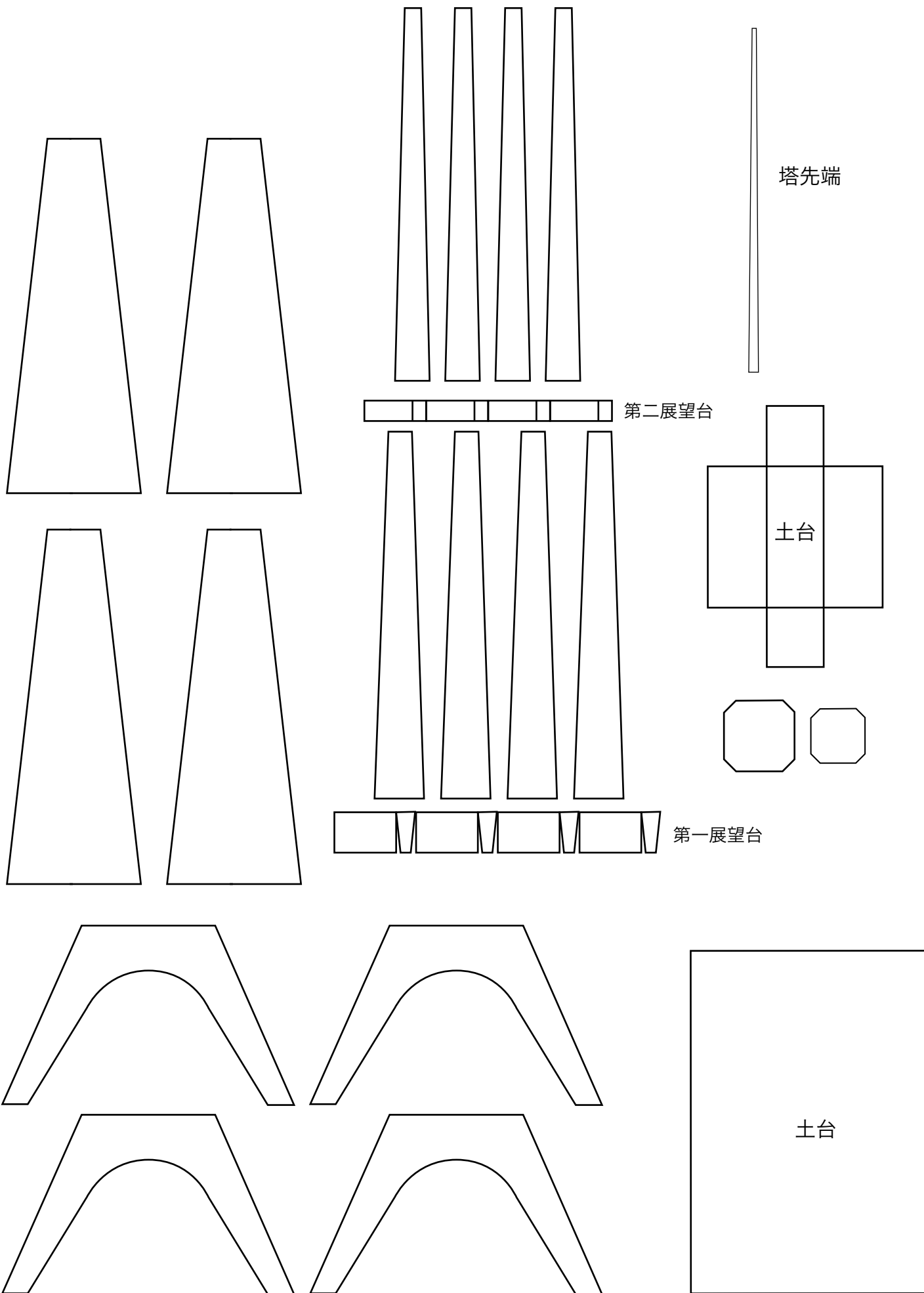
組み立てた部品です。あとはこれを順に重ねます。

4.さあ、完成！



上手にできましたか？柱の間も切り抜くと迫力満点に仕上がりますよ。

1/1000スケール東京タワー



1/500スケール東京タワー

