

発泡スチレンシートをたのしくまなぼ！
スチロー★キッズ

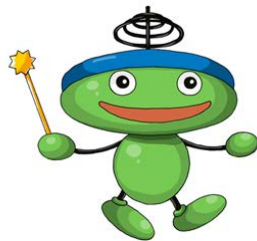


PSP 干支シリーズ第六弾「戌（いぬ）」



【材料】

- 1.発泡スチロールどんぶり、トレー、駅弁用トレー
- 2.カッターナイフ
- 3.セロハンテープ
- 4.定規
- 5.油性マーカー
- 6.金銀おりがみ（100円均一ショップなどで売っています）
- 7.和風の飾り紐（100円均一ショップなどで売っています）



工作をつくる前に…

発泡スチレンシート（PSP）で楽しく工作をつくる前に必ずこちらをお読み下さい。

大人といっしょにつくろう！



カッターなどの刃物を使う作品があります。
その場合は、子供だけで作らず、必ず大人の人と一緒に作るようにしてください。

工作レシピ

1.材料をそろえる。



折り紙や飾り紐は数種類用意しておくといろいろな柄を楽しめます。

2.鳥居をつくる。



駅弁用トレーの底とフチを切離します。

3.鳥居をつくる。



箱のフチと底、両方とも使いますのでいねいに切離してください。

4.鳥居をつくる。



フチの部分をカーブを付けて切ります。型紙を参考にしてください。

5.枠をつくる。



どんぶりのフチを切離します。底の部分は使いません。

6.枠をつくる。



このようになります。

7.犬をつくる。



駅弁用トレーの底から犬の形を切り出します。型紙を参考に、好みの犬型にしてください。

8.犬をつくる。



トレーの角から犬の鼻を作ります。

9.背景をつくる。



銀と赤の折り紙を組合せて背景を作り、どんぶりのフチとセロハンテープで接着します。

10.背景に犬をとりつける。



犬をどんぶりのフチにあわせてカットし、鼻や目を付けていきます。

11.背景に犬をとりつける。



犬をどんぶりのフチにあわせてカットし、鼻や目を付けていきます。

12.飾り紐をつくる。



短めの紐を三つ編みにします。両端はセロハンテープで止めます。

13.組み立てる。



飾り紐を犬の首周りにセロハンテープで取り付けます。

14.組み立てる。



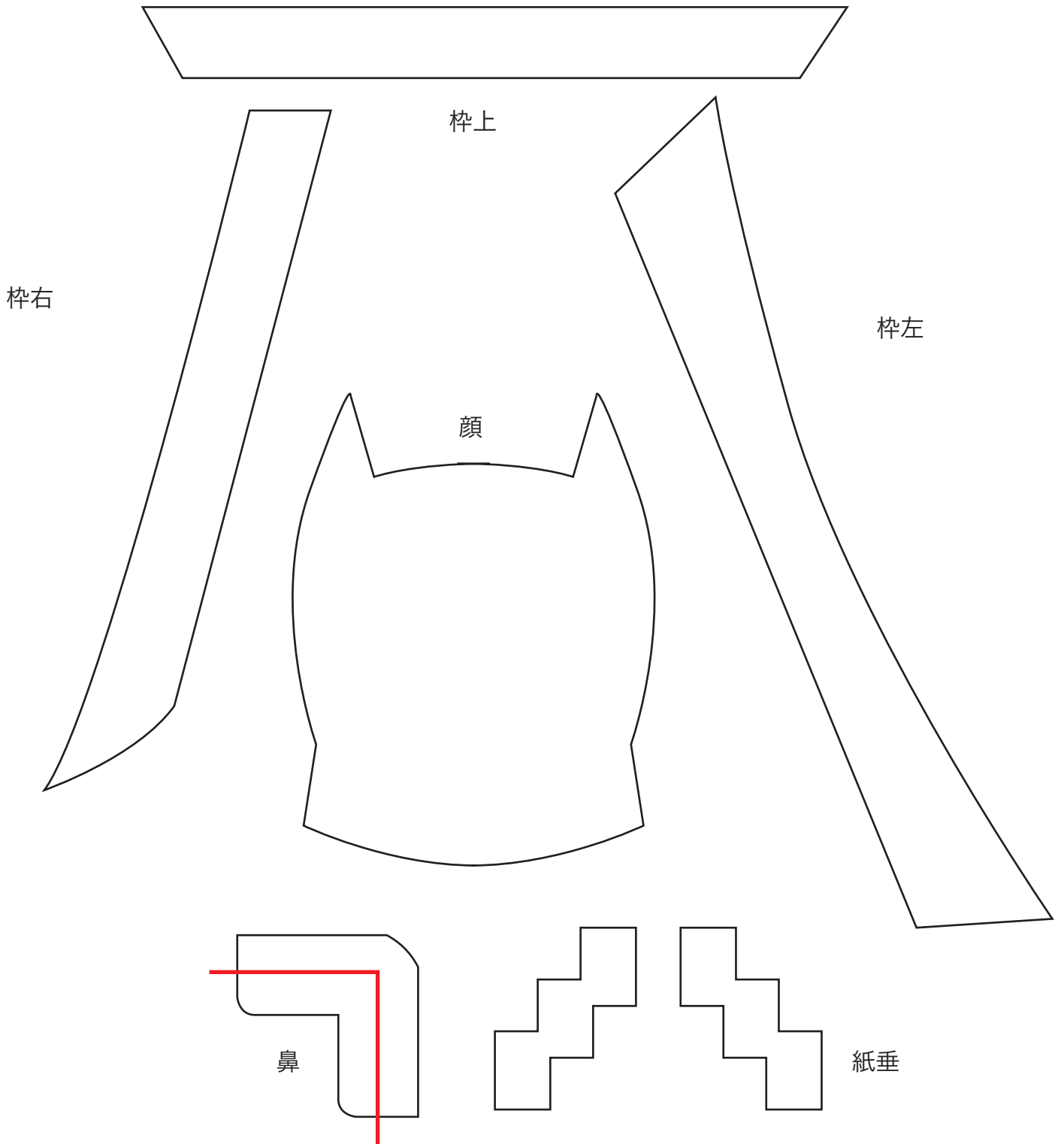
トレーから紙垂を切り出し、飾り紐の上にセロハンテープで取り付けます。

15.完成です。



画像のように鳥居を貼り付けて完成です。戌の形を模した鳥居から覗く犬がとってもかわいいですね！

PSP 干支シリーズ第六弾「戌（いぬ）」



赤線部分にトレーの角が来るように切り出してください。