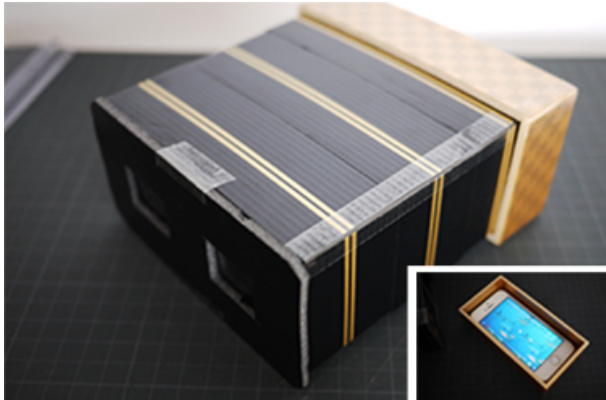


発泡スチレンシートをたのしくまなぼ！
スチロー★キッズ

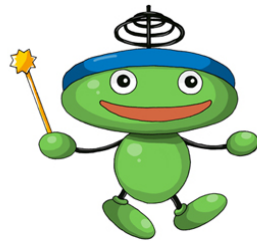


PSP トレーでかんたんVR ～スマホ3Dスコープを作ろう！～



【材料】

- 1.同じ大きさの角形発泡スチロールトレイ（駅弁などのもの）3～4つ。ひとつは底の平らなものがが必要です。
- 2.トレイふた（透明なもの）
- 3.黒い発泡スチロールトレイ
- 4.カッターナイフ
- 5.セロハンテープ
- 6.定規
- 7.スマートフォン



工作をつくる前に…

発泡スチレンシート（PSP）で楽しく工作をつくる前に必ずこちらをお読み下さい。

大人といっしょにつくろう！



カッターなどの刃物を使う作品があります。
その場合は、子供だけで作らず、必ず大人の人と一緒に作るようにしてください。

1.スマホをセットするケースを作る



<部品完成写真>

1-1.トレーをカットする。



線に合わせてトレーをカットします。残った側も使うのでいねいにカットしてください。

1-2.トレーの底をとる。



残った側の枠から底板をていねいにはずします。外した底板は使いません。

1-3.トレーを組み合わせる。



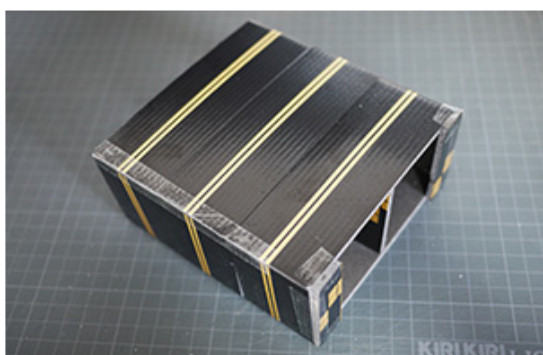
カットしたトレーにあわせて残った側の枠をとりつけ、余分なところはカットします。

1-4. トレーを組み立てる。



トレーをていねいに組み立てます。スマートフォンがぴったり入る大きさになっているか確認してください。

2. スコープの胴体を作る



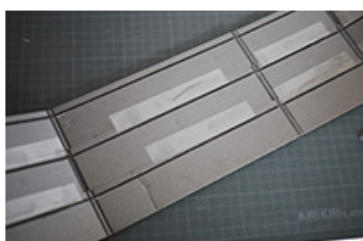
<部品完成写真>

2-1. トレーのそこを取る。



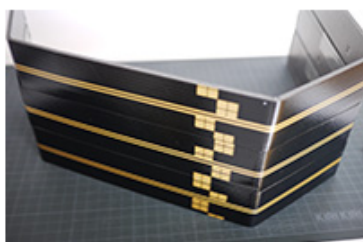
残りのトレーから底板をていねいにはずします。外した底板は使いません。

2-2. トレーをはり合わせる。



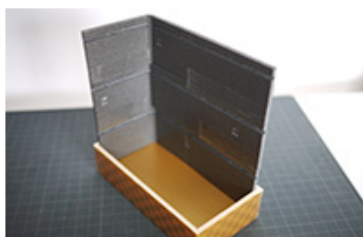
底板を外したトレーを開き、同じ向きにていねいに貼り合わせます。

2-3.表から見た所。



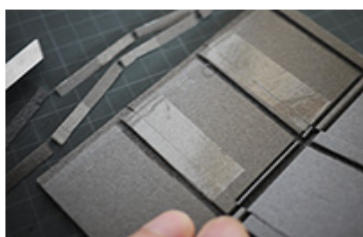
このようになります。

2-4.スマホをセットするケースに合わせてカットする。



スマホをセットするケースにぴったり収まるように合わせてカットします。
同じ部品を二枚切り出して組み合わせます。

2-5.断面。



部品の断面は画像のように斜めに切っておくと組み合わせたとききれいに仕上がります。

2-6.セパレート部品を切り出す。



短辺と同じ幅の部品を一枚切り出します。

2-7.セパレート部品を組み合わせる。



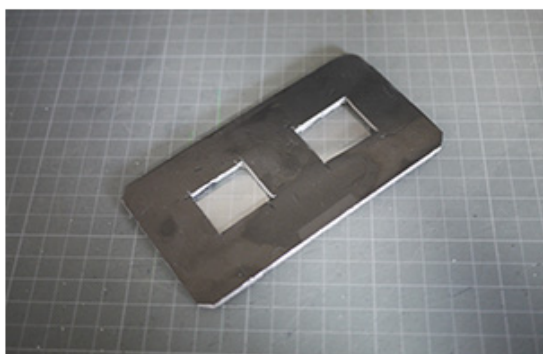
胴体の部品の中央にセパレート部品がくるよう、画像のように貼り合わせます。

2-8.組み立てる。



胴体を組み立てます。この時画像のように、箱の左右に15ミリくらいの部品も貼り付けておきます。

3.のぞき窓を作る



<部品完成写真>

3-1.黒いトレイから平面をきりだす。



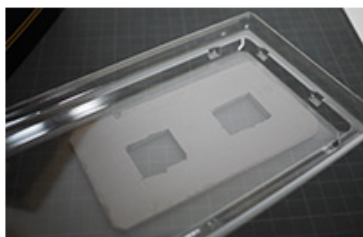
スコープ胴体より一回り大きい平面を、黒い発泡スチロールトレイから切り出します。

3-2.のぞき窓を開ける。



切り出した部品にのぞき窓をふたつ開けます

3-3.のぞき窓につけるトレーのふたを切り出す。



のぞき窓にかぶさるよう、トレーふたを切り出します。

3-4.のぞき窓にトレーのふたをとりつける。



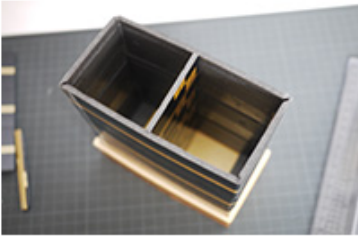
画像のようにとりつけます。

4.全体を組み合わせる



<完成写真>

4-1.スマホをセットするケースとスコープ胴体を組み合わせます。



画像の向きで組み合わせます。

4-2.のぞき窓部品を本体にとりつけます。



のぞき窓部品を本体にとりつけます。

5.スマホをセットして使おう！

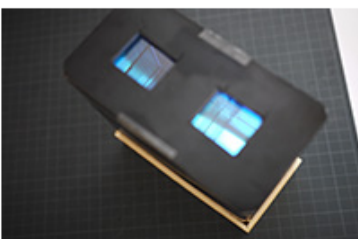


ケースにスマートフォンをセットします。
スマートフォンではyoutubeのアプリを使い、3D動画やVR動画を再生してください。

【iOS版は[こちらをクリック](#)】

【Android版は[こちらをクリック](#)】

6.立体動画やVRを楽しんでください。



ピントが合わない時は本体をスライドしてあるていど調整できます。
のぞき窓の向こうに立体的な世界がひろがりますよ！